



PSA认证赛事旅游组说明

-致赛事评委和赛事主席

旅游组

2020年4月

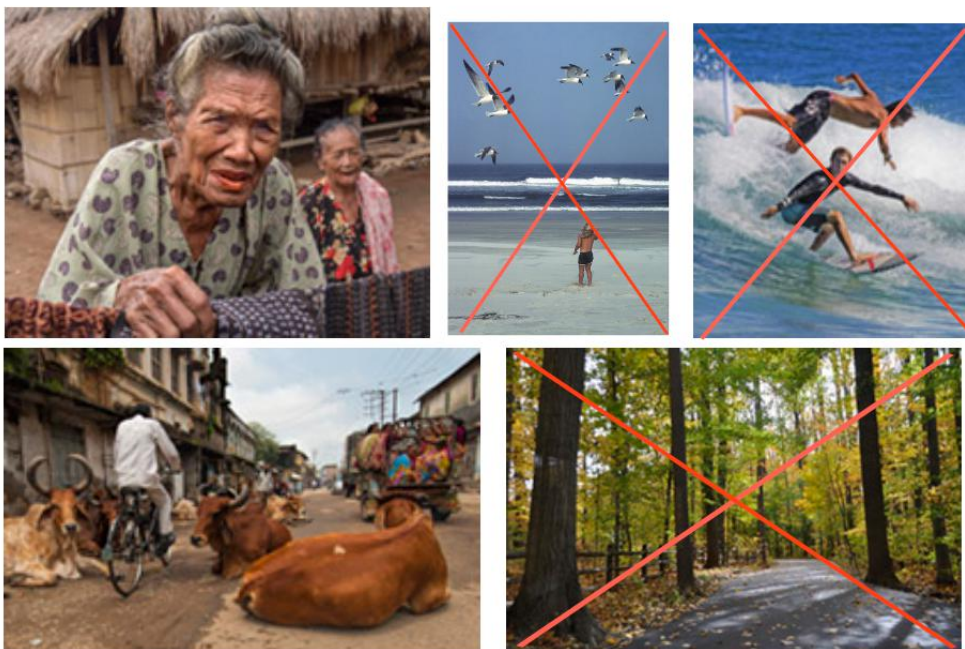
赛事主席、旅游组主席和旅游组评委应在赛事进行评审工作前仔细参阅本说明。

旅游组定义的目的

旅游组图片同新闻组、自然组图片一样，需基于现实拍摄，客观呈现真实的世界。旅游组定义旨在引导摄影师如实呈现拍摄主体，不要为了追求“最佳”效果而进行人为的调整和处理。旅游组图片应是对创作场景的真实记录。旅游组定义同时也是赛事评委的评选标准，以确保违规作品无法入围。

以下通过图例和文字形式分别对旅游组定义进行说明，**红色字体**为旅游组定义。

旅游组图片呈现的是自然状态下的地域特征或文化特色，**没有地域限制。**



旅游组风光类或建筑类图片，无需知道具体拍摄地点，只需拍出这个地方的特色之处，即所谓地标，见过的人能够辨认出即可。



专门为拍摄需要而刻意安排的事件或活动图片，摆拍或雇人摆拍的图片，不允许作为旅游组参赛图片。



下图证实了上图男孩泼水的场景是刻意安排，摆拍的结果。

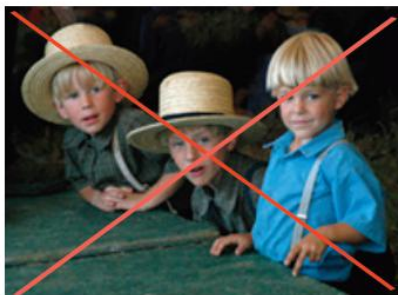


上图场景并非渔民们日常会有行为，是为了拍摄而刻意的摆拍。



当参赛中有许多图片的拍摄场景相同或类似，或者图片中主体的动作或表现不自然时，这些图片可以被认为摆拍。

近距离拍摄的人或物体图片必须对拍摄地环境有所体现。



这一要求的目的在于排除那些在摄影棚内而非自然生活状态下拍摄的图片。

除剪裁外，所有通过图片后期技术添加、移动、替换或去除原图中任何元素，均属违规操作。



通过后期技术在图片中去除、移动或添加元素通常很难发现，也很难证明。当赛事评委怀疑图片违规时，应当予以调查。

图片调整仅限于：去除尘点、噪点，修复图片视觉效果而不改变图片内容，以及彩色转换为黑白。其他包括红外线在内的技术调整都是不被允许的。所有图片必须看起来是自然的。





图片饱和过度、过度锐化以及出现光晕、晕影过度等不自然效果时，评委应评以低分。鱼眼拍摄的图像，成像扭曲，进行局部去饱和处理的图片，它们看起来都是不自然的，不可以投旅游组。

旅游组定义

旅游组图片呈现的是自然状态下的地域特征或文化特色，没有地域限制。专门为拍摄需要而刻意安排的事件或活动图片，摆拍或雇人摆拍的图片，不允许作为旅游组参赛图片。近距离拍摄的人或物体图片必须对拍摄地环境有所体现。除剪裁外，所有通过图片后期技术添加、移动、替换或删除原图中任何元素，均属违规操作。图片调整仅限于：去除尘点、噪点，修复图片视觉效果而不改变图片内容，以及彩色转换为单色。其他包括红外线在内的技术调整都是不被允许的。所有图片必须看起来是自然的。

补充说明：

参与旅游组评选工作的评委们在评选每张图片时都应该考虑到以下几点：

1. 图片是否符合旅游组定义？尤其是图片是否看起来足够自然？
2. 图片是否明显存在人为干预现象（比如，摆拍）？
3. 在有主题限制的组别中，图片是否符合主题定义（如，风光类图片是否错投到“人主题”，人物类图片是否错投到“风光主题”）？
4. 违反旅游组定义的图片无论多出彩都应该评以低分。只有在极端情况、明确违规的状况下才可以取消参赛资格。

更多信息，请联系旅游组赛事标准审核官

联系人：Nadia Filiaggi, EPSA

联系邮箱：ptd-esd@psa-photo.org

作者：Tom Tauber, APSA, EPSA

协助：Lynn Maniscalco, Hon FPSA, EPSA

经旅游组供稿、批准和分发。